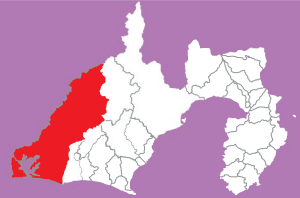


# G 西部地域交流会



## 地域テーマ 県下の農産物の生産地 西部によろこそ ～元気な担い手と昼食でも交流しましょう～

私たちは、お越しいただいた皆様とたつぷり交流するために、昼食交流会を企画しました。元気な担い手同士、日本の農業の未来を語りましょう！

西部地域は、県最西部に位置する浜松市、湖西市の2市からなり、北は南アルプス、東は天竜川、南は遠州灘、中央は浜名湖をかかえる自然豊かな地域です。気候は温暖で、日本有数の日照量を有し、水資源も豊富です。農業生産は、平野部には多種多様な野菜や花の一大産地が形成され、浜名湖沿岸から山間部にかけては、高品質な柑橘、畜産、山のお茶が生産されています。



写真提供:JAとびあ浜松等

## 12/5(木) 情報交換会

15:00 終了予定 18:00~20:30  
全体会(会場:グランシップ) ▶ 情報交換会(会場:ホテルコンコルド浜松) ▶

宿泊(ホテルコンコルド浜松、国民宿舎奥浜名湖、サゴロイヤルホテル、静岡県立森林公園森の家)

## 12/6(金) 現地研修会

コース

G-1

### 「花の都」湖西の担い手と浜名湖を巡るコース

「花の都」しずおかの一角、湖西の最前線を守る担い手と、日本一のこでまり産地を視察します。  
また、風光明媚な浜名湖岸のリゾートレストランで、地元食材を使った料理を堪能しつつ地元担い手と交流します。

7:50 8:50~10:20 10:50~11:10 11:20~13:10  
 宿舎 ▶ ①菅沼喜代彦・秀彦氏&木本大輔氏 ▶ ②こでまり農家 ▶ ③THE VILLA HAMANAKO【昼食】 ▶  
 13:30~14:00 14:20~15:00 15:50  
 ④豊田佐吉記念館 ▶ ⑤道の駅潮見坂 ▶ 浜松駅



#### ①菅沼喜代彦・秀彦氏&木本大輔氏(湖西市)

様々な品種のスプレー菊を生産し、JAの出荷の1/3を担う全国屈指の大規模経営体の親子と、青年農業士として地域を担う輪菊農家の取組を紹介します。



#### ②こでまり農家(湖西市)

湖西の特産「こでまり」農家の中から、浜名湖沿いにある美しいロケーションのほ場を紹介します。



#### ③THE VILLA HAMANAKO (湖西市)【昼食】

浜名湖を一望できるリゾートレストランで、海と山と川に囲まれた「浜名湖素材」のランチコースを堪能します。



#### ④豊田佐吉記念館(湖西市)

トヨタ自動車の礎を作るなど、日本の産業発展に尽力した豊田佐吉の生家です。佐吉が最初に発明した「豊田式木製人力織機」を実際に動かすことができます。



#### ⑤道の駅潮見坂(湖西市)

地元生産者が心を込めて育てた野菜や果物はもちろん、海産物や湖西市の特産品、お土産を販売しています。

## コース G-2 「三ヶ日みかん」を次世代に！今やるべき取組コース

産地と一体になって高品質栽培や基盤整備を進めるみかんの担い手と、それを支えるJAの取組や最新鋭の選果場を紹介します。また、浜名湖岸のリゾートホテルにて地元食材を活かした料理を堪能しつつ地元担い手と交流します。

7:50 8:50~9:35 9:50~10:30 10:50~12:40  
 ①竹平慶伸氏 ▶ ②JAみっかび選果場 ▶ ③ホテルリステル浜名湖【昼食】 ▶  
 13:00~13:20 14:30 16:00 17:00  
 ④JAみっかび特産センター ▶ 浜松駅 ▶ 静岡空港 ▶ グランシップ



### ①竹平慶伸氏(浜松市北区)

大規模みかん経営で、温州みかんを生産しています。マルチ点滴かん水栽培や冷風貯蔵庫導入による高品質果樹生産に取り組んでいます。



### ②JAみっかび選果場(浜松市北区)

三ヶ日みかんの入庫から出荷まで行う選果場では、最新鋭の光センサー選果機を導入しています。年間処理量は、35,000トンを超える年もあります。



### ③ホテルリステル浜名湖【昼食】(浜松市北区)

浜名湖随一の眺めを誇る温泉リゾートホテルのレストランにて昼食を楽しみながら、地元生産者や受託組合、JA等との交流会を行います。



### ④JAみっかび特産センター(浜松市北区)

三ヶ日町の特産品のみかんや、JAが開発したみかんの加工品などが並び、品揃え豊富です。

## コース G-3 女城主直虎レガシーを継承する女性経営者と井伊家ゆかりの地コース

多肉植物を栽培する全国屈指の女性経営者の取組を紹介します。昼食交流会では、農家レストランで地元食材を使った料理を堪能しつつ女性経営者と交流します。また、大河ドラマの舞台となった井伊家ゆかりの地を巡ります。

8:10 8:30~9:00 9:20~10:00 10:30~11:10  
 ①浜松市地域遺産センター ▶ ②奥浜名湖田園空間博物館・気賀関所 ▶ ③(株)カクト・ロコ ▶  
 11:30~13:30 14:30 16:00 17:00  
 ④農家レストランとんきい【昼食】 ▶ 浜松駅 ▶ 静岡空港 ▶ グランシップ



### ①浜松市地域遺産センター(浜松市北区)

地域に残された遺産の保存・活用事業を行う施設です。井伊谷城跡のふもとで戦国時代の井伊家の歴史を探ることができます。



### ③(株)カクト・ロコ(浜松市北区)

多肉植物を生産する法人で、全従業員の85%が女性。生産から販売まで、女性の感性を活かした経営です。  
 ※平成30年度農林水産祭内閣総理大臣賞受賞(2部門でダブル受賞)



### ②奥浜名湖田園空間博物館(浜松市北区)

田園空間博物館は、地域に広がる屋根のない博物館。農村の文化伝統芸能の伝承、地場製品のPRや販売を行っています。



### ④(有)三和畜産 農家レストランとんきい(浜松市北区)【昼食】

(有)三和畜産は、夫婦で始めた養豚経営を法人化し、直売所や自社豚肉を使うレストランも開店しました。地元米「細江まいひめ」や地場野菜もお楽しみください。



### 気賀関所

気賀関所は1601年徳川家康によって設置されたとされています。現在の建物は、平成2年に復元されたものです。

コース  
**G-4**

## 「天下糖一」を狙う高糖度みかんと神秘の大鍾乳洞を巡るコース

出世の街、浜松の若手農業者が栽培する高糖度ブランドみかん「天下糖一」の取組と、それを支援するJAの取組や、みかん選果場を紹介します。また、東海随一の規模を誇る鍾乳洞「竜ヶ岩洞」を巡ります。

7:50 8:15~8:50 9:10~9:50 10:00~11:00 11:10~13:00  
 宿舎 ▶ ①JAみかん選果場 ▶ ②杉山隼也氏 ▶ ③観光鍾乳洞「竜ヶ岩洞」 ▶ ④「きじ亭」【昼食】 ▶  
 14:30 16:00 17:00  
 浜松駅 ▶ 静岡空港 ▶ グランシップ



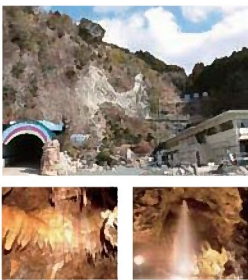
①JAとびあ浜松  
みかん選果場  
(浜松市北区)

奥浜名湖地域は温州みかんの栽培が盛んです。JA選果場の概要と、高糖度みかんの取組について紹介します。みかん直売所が隣接しています。



②杉山隼也氏  
(浜松市北区)

温州みかんと、梨の栽培をする若手のリーダーです。梨は自宅で直売をしています。こだわりの高糖度ブランドみかん「天下糖一」の栽培園地を紹介します。



③竜ヶ岩洞  
(浜松市北区)  
鈴木計芳氏  
竜ヶ岩洞熟成茶

1981年に発見された鍾乳洞。400mが一般公開されています。洞内で100日間熟成された、鈴木計芳氏が栽培した渋川産熟成茶を、お楽しみください。



④「きじ亭」  
(浜松市北区)【昼食】

引佐町奥山方広寺近く、地元産のきじ肉や豚肉のジジスカン料理を提供する食事処です。

コース  
**G-5**

## 出世の街浜松の次世代を担う園芸の若手経営者コース

不屈の「やらまいか精神」と斬新なアイデアで地域を牽引する葉ネギ、バラ、トマトの若手経営者を紹介します。また、収穫体験や地場製品の販売を行うはままつフルーツパーク時之栖を巡ります。

7:50 8:20~9:00 9:15~9:55 9:55~10:35 10:50~13:30  
 宿舎 ▶ ①(有)グリーンオニオン ▶ ②(株)高山 ▶ ③まるたか農園 ▶ ④はままつフルーツパーク【昼食】 ▶  
 14:30 16:00 17:00  
 浜松駅 ▶ 静岡空港 ▶ グランシップ



①(有)グリーンオニオン  
(浜松市北区)

施設と露地にて葉ネギを生産する大規模農業法人です。産地のブランド化や外国人の雇用に積極的な取組を紹介します。



②(株)高山  
(浜松市北区)

直売所を併設した温室で32種のバラの生産と販売、アレンジメントの加工販売やプライダル事業を手掛ける「幸せを応援するバラ園」です。農福連携に取り組んでいます。



③まるたか農園 鈴木崇司氏  
(浜松市北区)

中玉トマトとミニトマト、梨の生産、直売所での販売もしています。土耕でのこだわりトマト「ハビフルとまと」の栽培や農福連携の取組を紹介します。



④はままつフルーツパーク時之栖(浜松市北区)【昼食】

果樹を用いた農業振興による地域活性化や食育推進を目的に、収穫体験や地場製品の販売を行う施設です。四季折々、いろいろなフルーツが楽しめます。

コース  
**G-6**

## 「花の都」日本一のガーベラ産地と施設園芸を巡る浜名湖周辺コース

「花の都」しずおかの一角、浜松市が誇る日本一のガーベラ産地と、日本トップクラスの大規模水耕園芸団地を紹介します。また、はままつフラワーパークでは、温室内のX'mas展示を見学し、地元担い手と交流します。

7:50 8:10~8:50 9:05~9:45 9:50~10:20  
 宿舎 ▶ ①JA花き営農センター ▶ ②PCガーベラ パッキングセンター ▶ ③杉浦浩文氏 ▶  
 10:30~13:10 13:30~14:00 14:30 16:00 17:00  
 ④はままつフラワーパーク【昼食】 ▶ ⑤(農)大久保園芸 ▶ 浜松駅 ▶ 静岡空港 ▶ グランシップ



### ①JAとびあ浜松 花き営農センター (浜松市中区)

日本一の花き生産地を支える、JAとびあ浜松の花き営農センターの取組を紹介します。



### ②JAとびあ浜松PCガーベラ パッキングセンター(浜松市西区)

PCはパッキングセンターの略で、出荷や調整作業の一元化を実現した全国唯一のガーベラパッキングセンターです。



### ③杉浦浩文氏ガーベラほ場 (浜松市西区)

PCガーベラ部員の杉浦氏のほ場を視察します。PCガーベラ部会は、生産者は14名から成る確かな栽培技術をもつ日本有数のガーベラ生産組織です。  
 ※平成10年度農林水産園芸部門天皇杯受賞  
 ※平成22年度日本フラワービジネス大賞受賞



### ④はままつフラワーパーク (浜松市西区)【昼食】

浜名湖畔に佇む世界の花々が織り成す憩いのテーマパークで、世界一美しい「桜とチューリップの庭園」と呼ばれています。この時期は花でイラストを描いた三角花壇や、温室内にある高さ8mのモミの木のツリーや300株余使用したポインセチアタワーが楽しめます。



### ⑤農事組合法人大久保園芸 (浜松市西区)

ガラス温室21棟を備え、東京ドーム1棟分の広大な面積で水耕みつばの栽培を行っています。高度に管理された水耕栽培システムを採用し、自動制御にクリーンで安全な生産管理を実現しました。

コース  
**G-7**

## 全国ブランドに成長した園芸の大出世コース

徳川家康公・出世の街、浜松から全国へ！担い手とJAが手を取り合い、全国ブランドに成長した優良事例と、企業参入から浜松の顔にまで出世した6次産業化の取組を紹介します。また、「出世城」として名高い浜松城を巡ります。

8:00 8:30~9:10 9:25~9:40 9:55~10:35  
 宿舎 ▶ ①大橋農園 ▶ ②JAファーマーズマーケット東店 ▶ ③京丸園(株) ▶  
 10:50~13:15 13:35~14:15 14:30 16:00 17:00  
 ④うなぎいも王国&カフェ・浜松卸商センター「アルラ」【昼食】 ▶ ⑤浜松城 ▶ 浜松駅 ▶ 静岡空港 ▶ グランシップ



### ①大橋農園(浜松市東区)

天竜川流域の肥沃な沖積土で栽培される葉ネギブランド「おしゃれなねぎ」を生産から販売まで、仲間7名で行っています。



### ②JAとびあ浜松ファーマーズ マーケット東店(浜松市東区)

JAのファーマーズマーケットには浜松の多種多様な野菜や果物が並びます。地元の農産物を比べてみてはいかがでしょうか。



### ③京丸園(株)(浜松市南区)

水耕栽培にて芽ねぎ・ミニちんげん・ミニみつばを周年栽培する農業法人です。農業と福祉の連携【ユニバーサル農業】の取組も全国屈指で、100名中25名が障がい者で、16~83歳が働く農園です。  
 ※第48回日本農業賞大賞、GAP普及大賞2018受賞



### ④うなぎいも王国&カフェ 浜松卸商センター「アルラ」 (浜松市南区)【昼食】

「うなぎいも」は、造園業者である(有)コスモグリーン庭好が農業参入して、浜松特産のうなぎを肥料にして栽培したサツマイモブランドです。6次産業化や耕作放棄地解消にも取り組んでいます。



### うなぎいも王国 &カフェ

うなぎいもを使用した様々なメニューやお土産が楽しめる公式ショップです。



### ⑤浜松城(浜松市中区)

江戸幕府を開いた徳川家康が1570年に築いた浜松城は、家康が29歳から45歳まで居城したゆかりの地です。先の大河、井伊直虎の井伊家や多くの大名が浜松城を経て出世したことから「出世城」とよばれています。

コース  
**G-8**

## 植木の街「遠州浜北」と地酒を堪能するコース

浜松市浜北地区の特産である苗木・盆栽農家と、それを支えるJA緑花木センターの取組を紹介します。また、担い手と連携してこだわりの地酒を造る「花の舞酒造」と、全国屈指の植木直売所を巡ります。

7:50 8:40~9:20 9:30~10:00 10:20~12:50  
 13:00~13:35 14:30 16:00 17:00  
 ①一十園 苗木・盆栽 ▶ ②植木ほ場視察 ▶ ③JAとびあ浜松浜北緑花木センター【昼食】▶  
 ④花の舞酒造 ▶ 浜松駅 ▶ 静岡空港 ▶ グランシップ



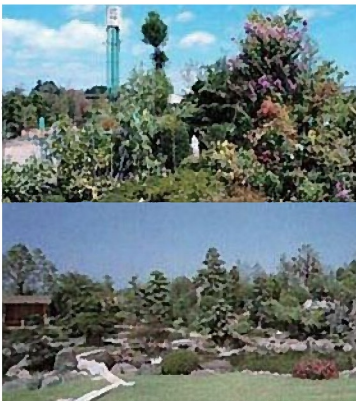
### ①一十園 苗木・盆栽 (浜松市浜北区)

浜松市浜北地区では植木の生産が盛んに行われており、国内でも有数の生産地となっています。一十園にある樹齢150年をこえるクロマツとトショウは、伊勢志摩サミットでは日本の代表として展示されました。



### ②植木ほ場視察 (浜松市浜北区)

最盛期には横・松などの庭園木や緑化樹の生産が増加し、生産技術も進歩しました。



### ③JAとびあ 浜松浜北緑花木センター (浜松市浜北区)【昼食】

全国でも珍しい花木のファーマーズマーケットです。敷地内には大型の庭木から小さな鉢物まで3,000種・30万本の植木が販売されており、さながら巨大迷路のようです。また、温室にはさまざまな観葉植物も販売されています。



### ④花の舞酒造 (浜松市浜北区)

花の舞酒造は、担い手と共に「静岡山田錦研究会」を運営し、酒造好適米の生産振興に取り組んできました。平成6年に、ここ静岡県西部地域の気候風土が、酒米の最高峰である山田錦の栽培適地であることが確認され、今では本場兵庫産にも劣らない上質の山田錦が収穫されています。花の舞ではそれらの供給を受け、名実ともにこだわりの「地酒」を醸生させています。

コース  
**G-9**

## 南アルプスの清流が育む日本一の「春野茶」を巡るコース

南アルプスの麓に佇む「茶の都」の一角、春野町の美しい茶園と、香り高い春野茶を育む担い手を紹介します。また、担い手と連携してこだわりの地酒を販売する花の舞酒造を巡ります。

8:00 8:40~9:10 9:20~10:20 10:45~10:55  
 11:05~13:00 14:10~15:00 15:50  
 ①秋葉神社下社 ▶ ②栗崎園・春野茶試飲会(春野文化センター) ▶ ③高杉集落 ▶  
 ④山の楽校【昼食】 ▶ ⑤花の舞酒造 ▶ 浜松駅



### ①秋葉神社下社(浜松市天竜区)

火之迦具土大神を祭った、「火防」の靈験あらたかな全国の秋葉神社の総本宮です。杉木立に囲まれた拝殿は荘厳な雰囲気に包まれています。



### ②日本一春野茶試飲会【栗崎園ほか】 (春野文化センター)(浜松市天竜区)

創業100年、数々の賞に輝く自園・自製・自販農家「栗崎園」の、地形・気候に育まれた香り高いお茶をご堪能ください。春野町の担い手が集まり、自然着・しいたけなど地場産品の取組も紹介します。

※平成29年度 全国茶品評会 1等1席(農林水産大臣賞)受賞

※同じ敷地にある、春野出身の宝塚演道家・白井鐵三記念館や日本一の天狗面もご覧いただけます。



### ③高杉集落(浜松市天竜区)

担い手が春野自慢の茶園を紹介します。標高の高い山間地のお茶は朝晩の気温差が大きく、味わいが増します。ゆったりとした茶園の風景が広がっています。



### ④山の楽校(浜松市天竜区)【昼食】

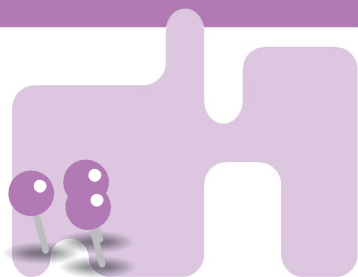
「山の楽校」は地元の担い手が発起人となって立ち上げた、地域の地場産品やイベントに関する情報発信の拠点です。ここに地域の担い手が集い、山の恵み、ジビエをお召し上がりいただきながら、春野で行っている有機農法などを紹介します。



### ⑤花の舞酒造(浜松市浜北区)

花の舞酒造は、担い手と共に「静岡山田錦研究会」を運営し、酒造好適米の生産振興に取り組んできました。今では本場兵庫産にも劣らない上質の山田錦が収穫されています。

# 西部地域の観光



うなぎ(浜松市)

浜名湖は養殖うなぎ発祥の地。ふっくらしつつも身がしまり、脂の乗りが良いのが特徴で、関東風も関西風も味わえます。



特別史跡 新居関所(湖西市)

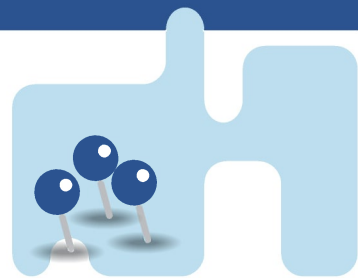
全国で唯一現存する関所建物で、徳川幕府直轄として最高の警備体制が敷かれていた「今切関所」を1855年に改築した建物です。併設史料館のほか、近隣に江戸時代の旅籠様式を伝える資料館もあります。



浜名湖(浜松市・湖西市)

周辺には温泉や観光スポットが盛りだくさん。また、遠州灘を含めた「ビーチ・マリンスポーツの聖地」としてもさまざまなアクティビティが楽しめます。

# 静岡県の観光



掛川城(掛川市)

現在の掛川城は、「東海の名城」と呼ばれた美しさそのままに、日本初の「本格木造天守閣」として復元されました。



大洞院(森町)

浪曲でおなじみ、「森の石松」の墓で知られる大洞院は、全国3,400余の末寺を持つ名刹。「消えずの灯明」など怨仲禅師にまつわる数々の伝説があり、「伝説の寺」とも呼ばれています。また、紅葉の名所としても知られています。



舘山寺温泉(浜松市北区)

浜名湖沿岸の風光明媚な温泉施設です。観光施設や交通網が充実した、浜名湖観光最大の宿泊地です。